

# Handleiding foutmelding ICC profiel (kleurprofiel) 1/2

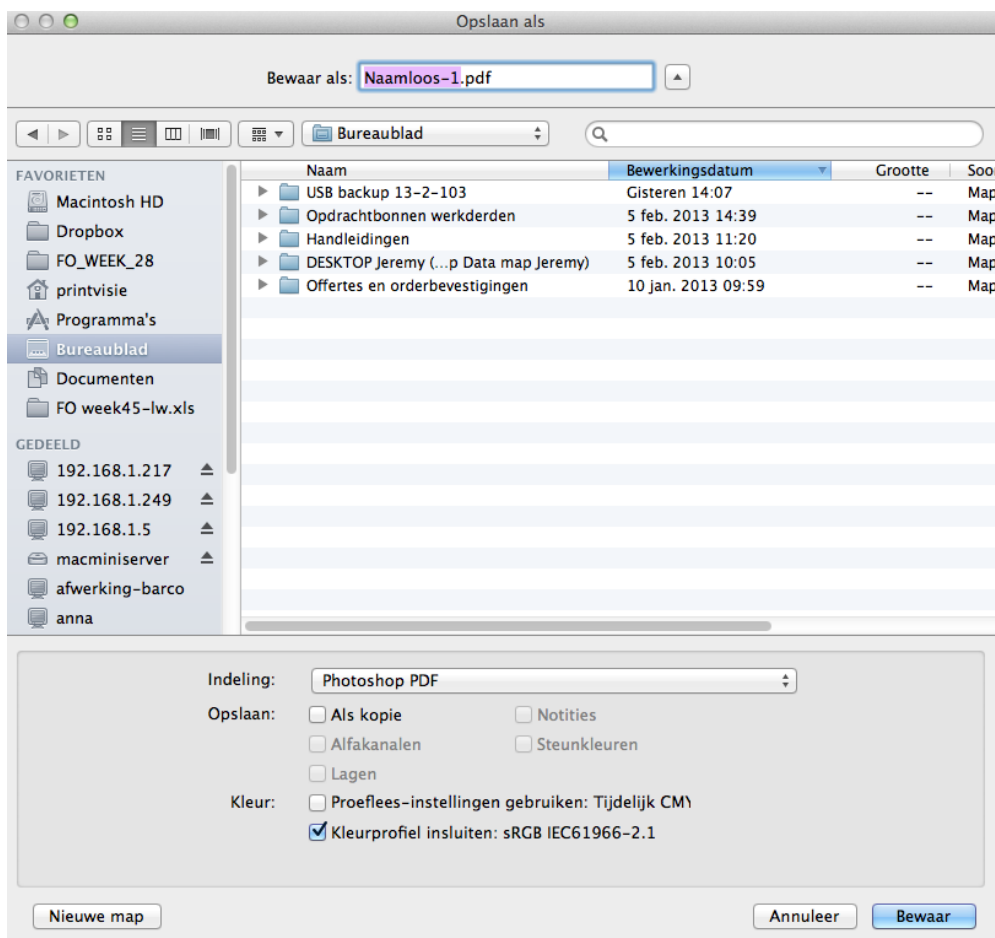
## Wat houdt de foutmelding in?

Tijdens het exporteren of opslaan van het document heb je ervoor gekozen een kleurprofiel in te sluiten. Er zit een zogehete kleurprofiel (ICC profiel) in het document. Je kan uit tientallen verschillende kleurprofielen kiezen. Elk profiel heeft dus een bepaalde functie.

Voorbeelden zijn kleurprofielen voor gestreken en ongestreken papier. Indien je het verkeerde profiel hebt toegewezen aan het document kan dit gevolgen hebben in het kleurresultaat.

## Hoe los ik dit probleem zelf op?

- Gebruik bij het exporteren van jouw document onze druk- en PDF instellingen. Deze kan je downloaden via [www.groenprint.nl/aanleverspecificaties](http://www.groenprint.nl/aanleverspecificaties)
- Wanneer je Adobe Photoshop gebruikt dien je het kleurprofiel uit te zetten. In het voorbeeld staat het vinkje nog aan.

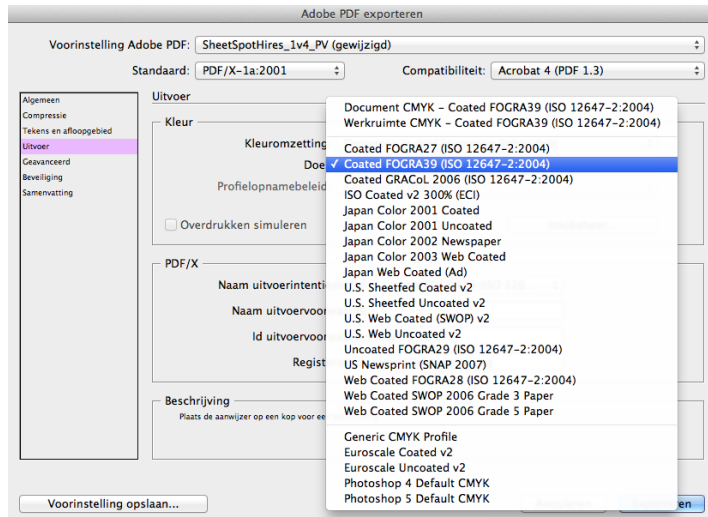


- Wanneer je niet weet welk profiel je moet toewijzen aan het document is het verstandig om helemaal geen profiel in te sluiten. Dit zullen wij dan voor jou doen.

# Handleiding foutmelding ICC profiel (kleurprofiel) 2/2

## Ik laat het probleem oplossen door Groenprint. Wat is het risico?

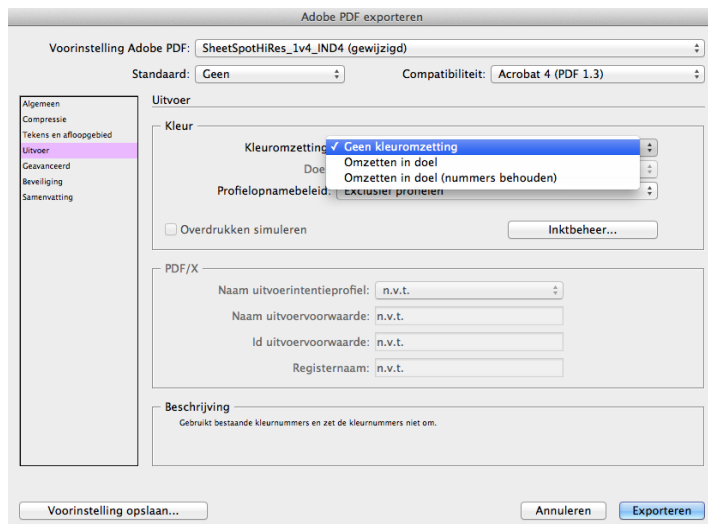
Wij kunnen het door jouw ingesloten kleurprofiel uit het document halen. De kans is hierbij groot dat de kleuren die je hebt waargenomen op jouw beeldscherm (wanneer niet gekalibreerd) er anders uit komen te zien dan wanneer het drukwerk daadwerkelijk gedrukt wordt.



Wij adviseren je onze PDF instellingen te gebruiken bij het maken van een PDF.

Wanneer je onze PDF-instellingen gebruikt staat het kleurprofiel 'Coated FOGRA39' automatisch ingesteld.

Indien dit niet het geval is selecteer je bij 'Doel' in het 'Uitvoer' venster het kleurprofiel.



Een tweede optie is om een PDF te maken waarbij geen kleurprofiel wordt ingesloten.

Dit doen wij dan voor jou afhankelijk van de papiersoort waarop we het drukwerk gaan drukken.

In het 'Uitvoer' venster kies je bij 'Kleuromzetting' 'Geen kleuromzetting'.

Vergis je niet in de kleuren die je vanaf uw beeldscherm waarneemt. Dit zijn namelijk RGB kleuren. Als het beeldscherm niet (juist) is gekalibreerd zijn de kleuren onvoorspelbaar. RGB kleuren kunnen veel feller lijken dan dat we daadwerkelijk in CMYK kunnen drukken (zie voorbeeld hieronder).

